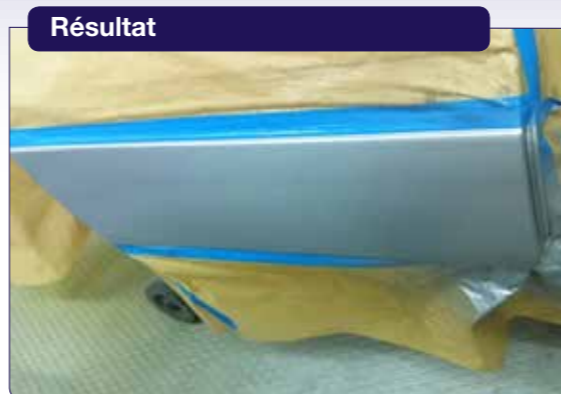


Comparaison d'une réparation peinture: Pistolet de peinture / SprayMax



Domage: portière coin inférieur



Résultat



Dimension de la réparation



Résultat

Procédé d'application	
Déroulement du travail	
Polir la surface de fusion	
Nettoyer la surface "Dissolvant de cire & graisse"	
Ponçage	
Nettoyer la surface "Dissolvant de cire & graisse"	
Masquage	
Promoteur d'adhésion pour plastique	
Nettoyage du Pistolet à peinture	
Apprêt 1 K ou 2 K Garnissant	
Nettoyage du pistolet à peinture	
Séchage (air chaud)	
Ponçage humide ou à sec	
Nettoyer la surface "Dissolvant de cire & graisse"	
Faire le mélange de couleur et remplir	
Application de peinture " base aqueuse " incluant séchage	
Nettoyage du pistolet	
Application du vernis	
Nettoyage du pistolet	
Application du Liant-raccord	
Nettoyage du pistolet	
Séchage (air chaud)	
Polissage de la zone de fusion	
Total	

Pistolet		SPRAY MAX	
Consommation	Temps d'exécution en minutes	Consommation	Temps d'exécution en minutes
	4		4
14	1	9	1
	4		4
3	1	1,5	1
	7		6
5,1	2	2,4	1
	4	0	0
	3		2
	5		3
6,7	1	2,8	1
	11		11
23	6	14,1	5
	3	0	0
24,9	1	15,2	1
	2	0	0
10,3	1	6,3	1
30	3	0	0
	45		30
	7		7
117 g	66	51,3 g	48

Consommation de matériel

4.2 oz
1.8 oz

Économie en pourcentage -56 %

L'économie du matériel est approximativement de 50% comparativement à une réparation conventionnelle au pistolet

Comparaison: Temps de réparation

66 min.
48 min.

Économie en pourcentage -27 %

Moyenne de temps avec SprayMax® : plus ou moins 30% indépendamment du système de peinture utilisé

Comparaison en dollars

51 USD
35 USD

Économie total -32 %

Les coûts sont réduits de 30-50% dépendamment des dommages et des produits de base utilisés

Pistolet		SPRAY MAX	
Consommation	Temps d'exécution en minutes	Consommation	Temps d'exécution en minutes
	5	8	5
24,3	1	14	1
	4		4
3,6	1	2,4	1
	8		8
4,3	3	2	1,5
	4	0	0
	3		2
	6		4
10,2	1	4,1	1
	11		11
19,8	8	15,6	5
	3	0	0
29,7	1	19,1	1
	2	0	0
14,6	1	12,1	1
30	3	0	0
	45		30
	8		8
136,5 g	73	77,3 g	53,5

Consommation de matériel

4.9 oz
2.8 oz

Économie en pourcentage -43 %

L'économie du matériel est approximativement de 50% comparativement à une réparation conventionnelle au pistolet

Comparaison: Temps de réparation

73 min.
54 min.

Économie en pourcentage -27 %

Moyenne de temps avec SprayMax® : plus ou moins 30% indépendamment du système de peinture utilisé

Comparaison en dollars

56 USD
39 USD

Économie total -30 %

Les coûts sont réduits de 30-50% dépendamment des dommages et des produits de base utilisés

Note: Étude faite en dollars américain et basé sur un taux horaire de 52.00 \$ (sans coup additionnel ou contribution)